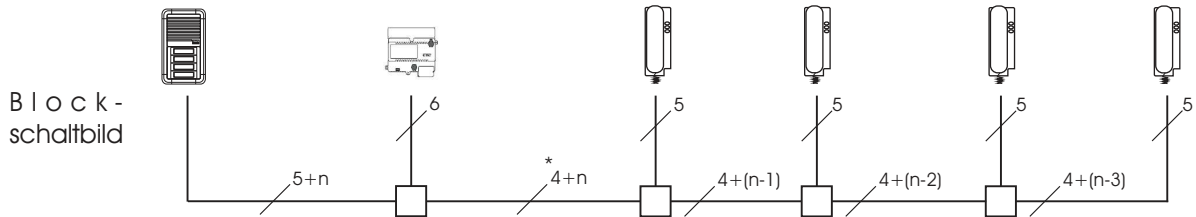
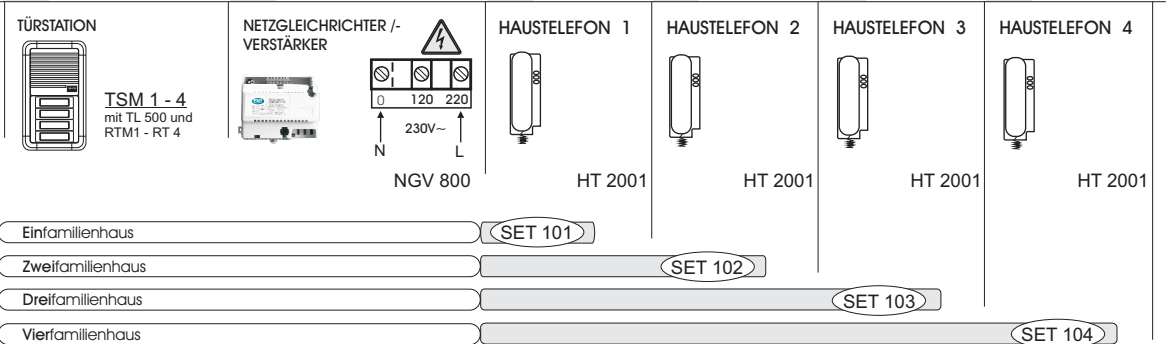
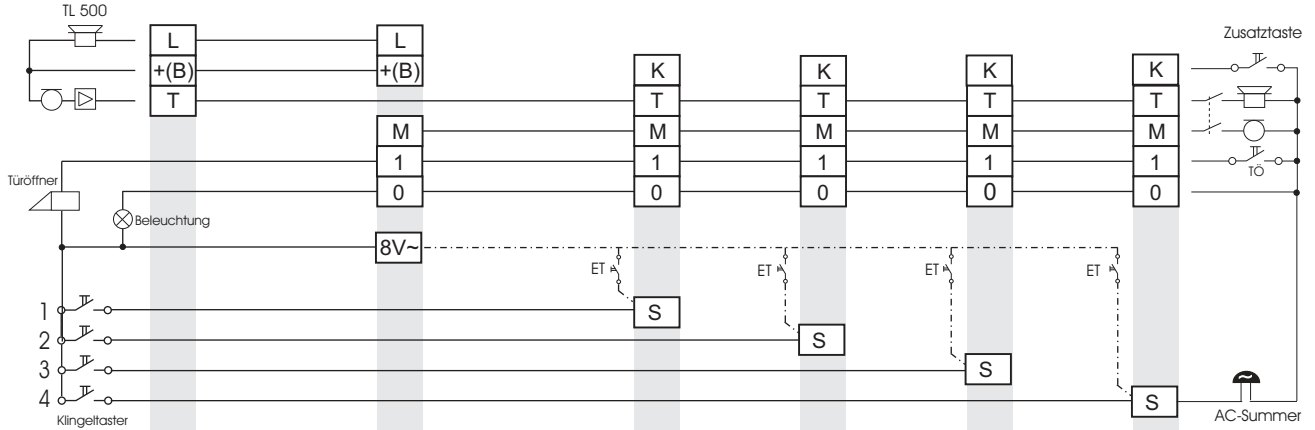




Türsprechanlage für das Ein- bis Vierfamilienhaus  
mit moduLINE-Türstation, NGV 800 & HT 2001  
Gegensprechanlage mit eingebautem Summer

Diese Anleitung richtet sich ausschließlich an Fachkräfte der Elektrotechnik!

SET	101
	102
	103
System 4+N	104



□ = Verteiler  
n = Anzahl der Rufadern

Die angegebene Adernzahl bezieht sich auf den Ruf-, Sprech- und Türöffnerbetrieb. Bei Zusatzfunktionen muss die Adernzahl entsprechend angepasst werden.

\* Falls der elektronische 3-Klang-Gong (ZGO-05) verwendet werden soll, wird 1 Ader mehr für die Betriebsspannung benötigt.



Bei Geräten, die mit Spannungen von 42V oder höher betrieben werden, also auch bei Betrieb mit Netzspannung, darf der Anschluss nur durch entsprechendes Fachpersonal vorgenommen werden!

**Anlagenbeschreibung:**

- Ruf-, Sprech- und Türöffnerbetrieb zwischen Türstation und Haustelefon.
- Zusatz Taste für Sonderfunktion (HT 2001)
- erweiterbar mit 3-Klang-Gong (ZGO-05 / HT 2001)

Die Anzahl der Haustelefone ist erweiterbar. Die Parallelschaltung von 2 Haustelefonen ist möglich.

**NGV 800 Klemmenbelegung**

8V	8V / AC / 1,4 A, KB max. 4 Sek.
0	Nullpunkt / Masse (DC u. AC sekundär)
B	9,5V / DC / max. 0,3 A Dauerbetrieb
L	NF Leistungs - Ausgang (Lautspr. = 16 Ohm)
M	Mikrofon - Eingang
1	Option zur Störspitzenunterdrückung

Es besteht die Möglichkeit, die Lautstärke des Türlautsprechers im Netzgleichrichter/Verstärker individuell einzustellen.



## Wichtige Hinweise für Installation und Betrieb !



Einstellarbeiten, die das Öffnen des Gerätes bei anliegender Netz- oder sonstiger Versorgungsspannung erfordern, dürfen nur durch entsprechendes Fachpersonal unter Berücksichtigung der einschlägigen Sicherheitsmaßnahmen durchgeführt werden!

Ein eventueller Sicherungsaustausch darf nur im stromlosen Zustand bei gezogenem Netzstecker oder abgeschalteter Netz- oder sonstiger Versorgungsspannung vorgenommen werden!

**BEI NICHTBEACHTUNG VORGENANNTER PUNKTE  
BESTEHT LEBENSGEFAHR !**

Der **Netzgleichrichter / Verstärker** ist im Zähler-schrank oder an einem trockenen Ort zu montieren. Bei Einbau und Installation der Geräte ist, entsprechend den VDE-Vorschriften, auf sichere Trennung und Isolierung von benachbarten Starkstromleitungen und Starkstromgeräten zu achten.

Zu den Starkstromleitungen sollte ein Abstand von 10 cm eingehalten werden, um die Gefahr der Brummeinstreuung möglichst gering zu halten.

Abmessungen des Netztransformators :  
(B) 125 x (H) 105 x (T) 60 mm.

Als **Leitungsmaterial** wird handelsübliches Schwach-Strom - oder Fernmeldekabel verwendet. z.B. J-Y (ST) Y oder J-YY. Der Schleifenwiderstand einer Ader (Hin- und Rückleitung) soll 20 Ohm nicht überschreiten.

Maximale Entfernung:

bis ca. 150 m  $\varnothing$  0,6 mm = 0,282 mm<sup>2</sup>/ Ader

bis ca. 250 m  $\varnothing$  0,8 mm = 0,502 mm<sup>2</sup>/ Ader

bis ca. 400 m  $\varnothing$  1,0 mm = 0,785 mm<sup>2</sup>/ Ader

Die Angabe gilt für das Hausteleson Typ **HT 2002S** mit Alphanonruf. Normale Türöffner arbeiten nur bis zu einem Viertel der angegebenen Entfernung. Im Bedarfsfall müssen hochohmige Geräte eingesetzt werden.

Die benötigte **Adernzahl** ist aus dem Verdrahtungsplan, je nach Ausbau der Anlage zu ermitteln. Zu dieser Adernzahl sollten Reservedrähte hinzugerechnet werden, damit eine evtl. Erweiterung der Anlage ohne neu Verlegung des Kabelnetzes möglich ist.

Bei der **Verschaltung** sind an den Abzweigpunkten Verteiler vorzusehen. Es ist ein großer Vorteil, wenn die Verdrahtung übersichtlich ist und dadurch Erweiterungen rasch durchgeführt bzw. evtl. Schaltfehler schneller gefunden und behoben werden können. Die Verbindungen sollten mit Klemmen versehen, und NICHT einfach mit Würgeverbindungen zusammen gedrillt werden. Das Zusammendrillen von Drahtenden führt in vielen Fällen zu Störungen.

Jeder unnötige Leitungswiderstand, hervorgerufen durch schlechte Verbindung, mindert die Sprechqualität und Signalisierung. Die Schaltung ist für den Anschluß von normalen Wechselstrom-Türöffnern (5 - 8 V~) ausgelegt.

**Das Unterputzgehäuse der Türstation wird so in die Wand eingelassen, dass es bündig mit der Wand abschließt.** Es hat sich eine Einbauhöhe bewährt, bei der sich die Einsprechöffnung ca. 1,5 m über dem Boden befindet. Die **Lautstärke** des Türlautsprechers wird werkseitig eingestellt. Es besteht jedoch die Möglichkeit, die Lautstärke des Türlautsprechers am Netzgleichrichter / Verstärker und die Empfindlichkeit des Türmikrofons am Außensprechteil (Türstation) individuell selbst einzustellen.

Eine Parallelschaltung von 2 Haustelesonen ist möglich.

Das Hausteleson ist durch entsprechende Zusatzkomponenten erweiterungsfähig :

### Türsignal für Hausteleson

- Serienmäßiger Wechselstrom-Summer (ZSU)
- 3-Klang-Gong (ZGO-05 ) in Klang und Lautstärke regelbar, Einbau im Hausteleson.

### Montage Hausteleson

- Serienmäßig für Wand-AP-Montage
- Erweiterung mit Tischeinsatz (TZH 2000) möglich

### Achtung !

Die Namensschildbeleuchtung darf nur dann aus dem Netzgleichrichter/Verstärker der Sprechanlage gespeist werden, wenn ein max. Strom von 100 mA für die Beleuchtung nicht überschritten wird.

Defekte Feinsicherungen sind nur, nach Behebung der Ursache, durch gleichwertige zu ersetzen. Das Netzgerät kann sonst zerstört werden.